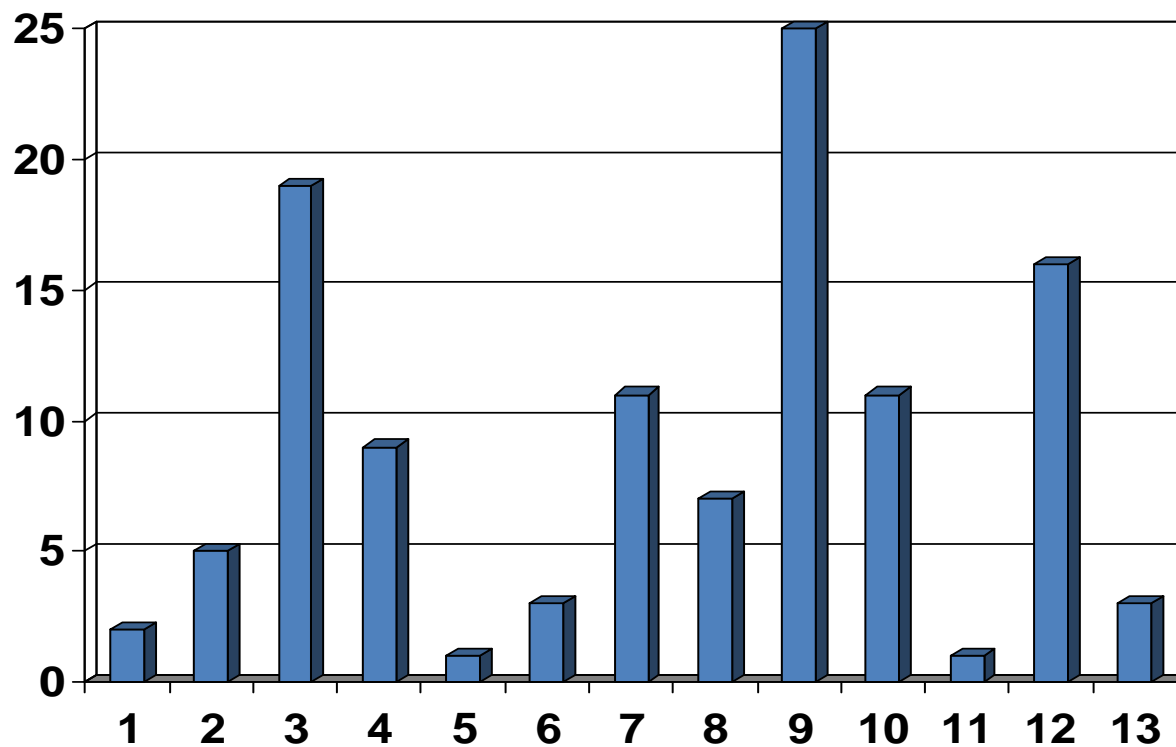




Report al 30 aprile 2011

- Segnalazioni dal 01/12/2009 AL 30/04/2011
- Gli errori determinanti l'evento sono stati determinati con un criterio temporale (gli unici, o gli ultimi di una catena di errori)
- Gli errori concausali sono tutti gli altri errori che hanno contribuito ad un evento o che hanno evidenziato un near miss
- Tra gli errori determinanti l'evento, i più frequenti sono stati gli errori di prescrizione, dispensazione, assunzione di farmaci
- Considerando globalmente gli errori determinanti l'evento e gli errori concausali, gli errori più frequenti sono stati gli errori di comunicazione



Errori determinanti l'evento

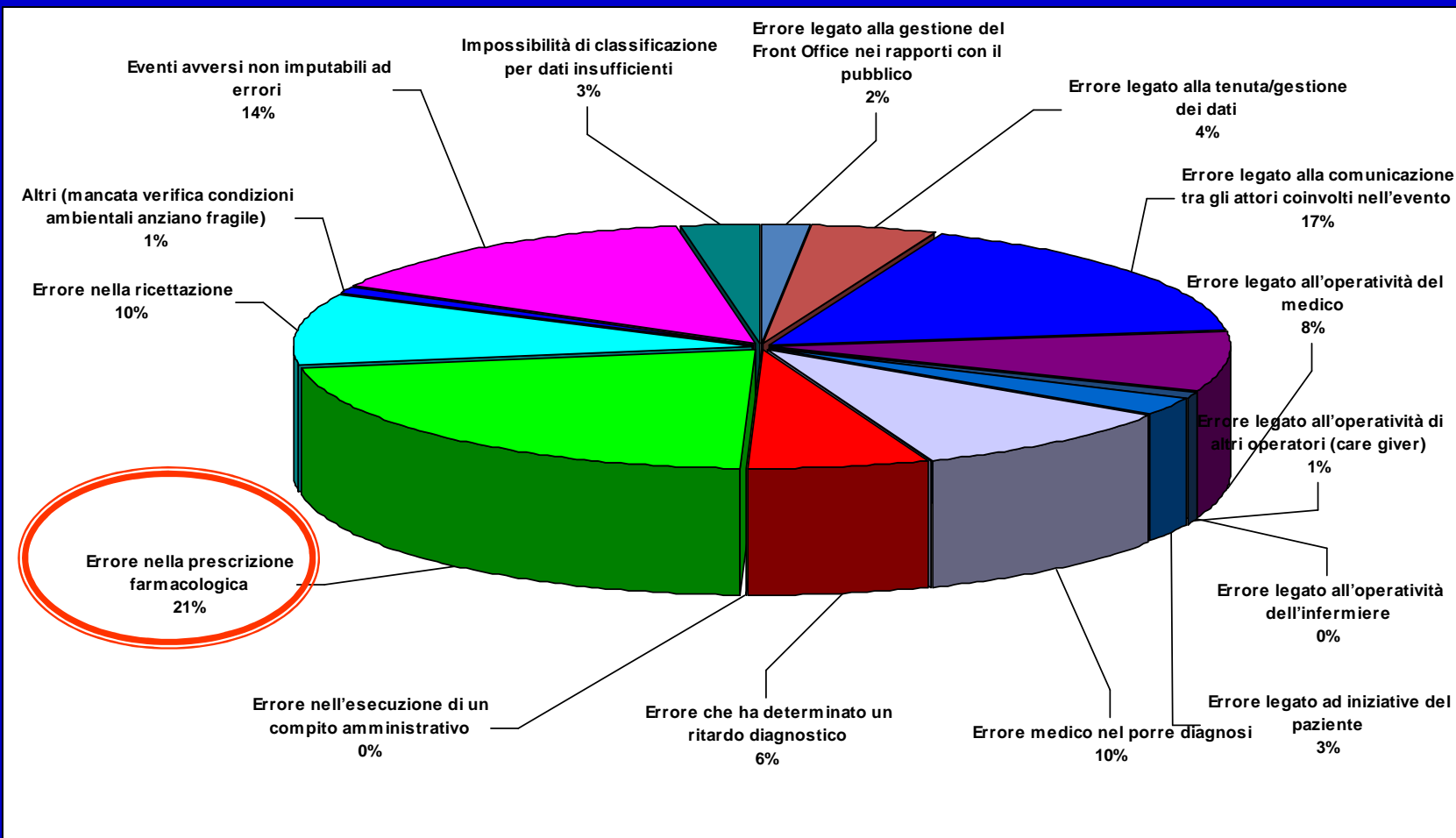
■ numero casi

114 segnalazioni
Totali

95 segnalazioni
valide

1. Errore nel front office
2. Errore nella tenuta/gestione dati
3. Errore nella comunicazione
4. Errore di operatività medico
5. Errore di operatività altri operatori
6. Errore legato a iniziative paziente
7. Errore medico nel porre diagnosi
8. Errore di ritardo diagnostico

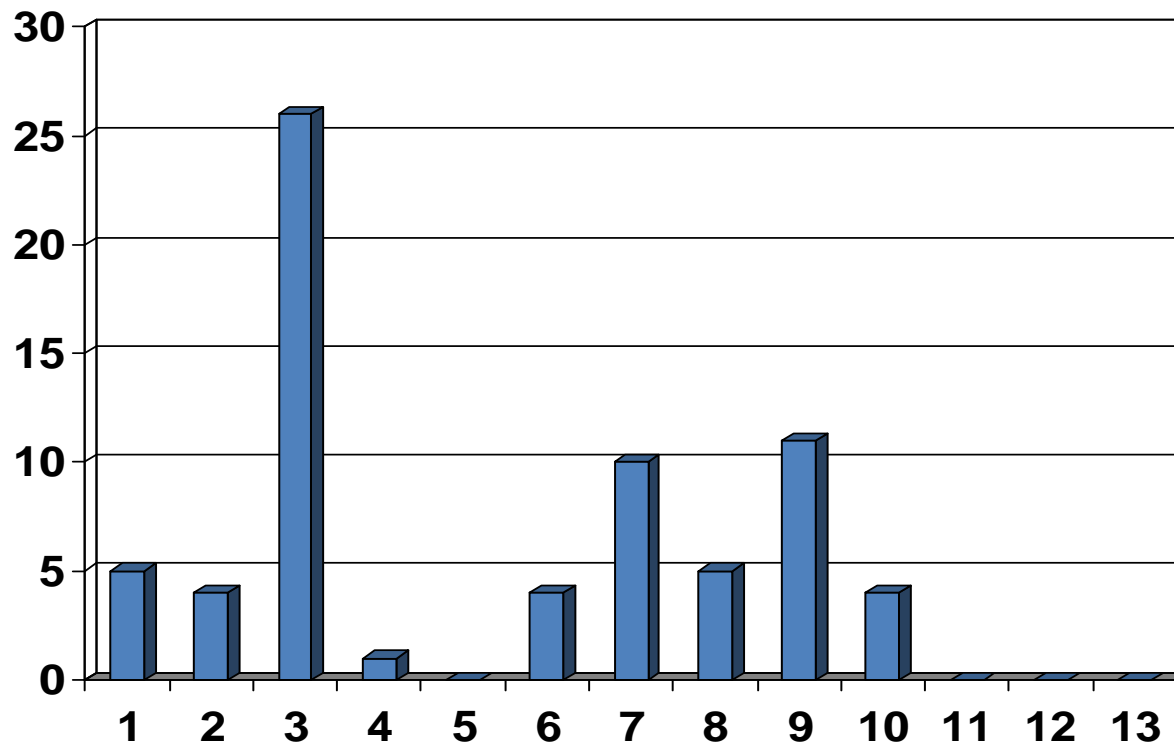
9. Errore nella prescrizione farmacologica
10. Errore nella ricetta
11. Altri errori
12. Eventi non imputabili ad errori
13. Eventi non classificabili per dati incompleti



Errori determinanti l'evento

114 segnalazioni
Totali

95 segnalazioni
valide



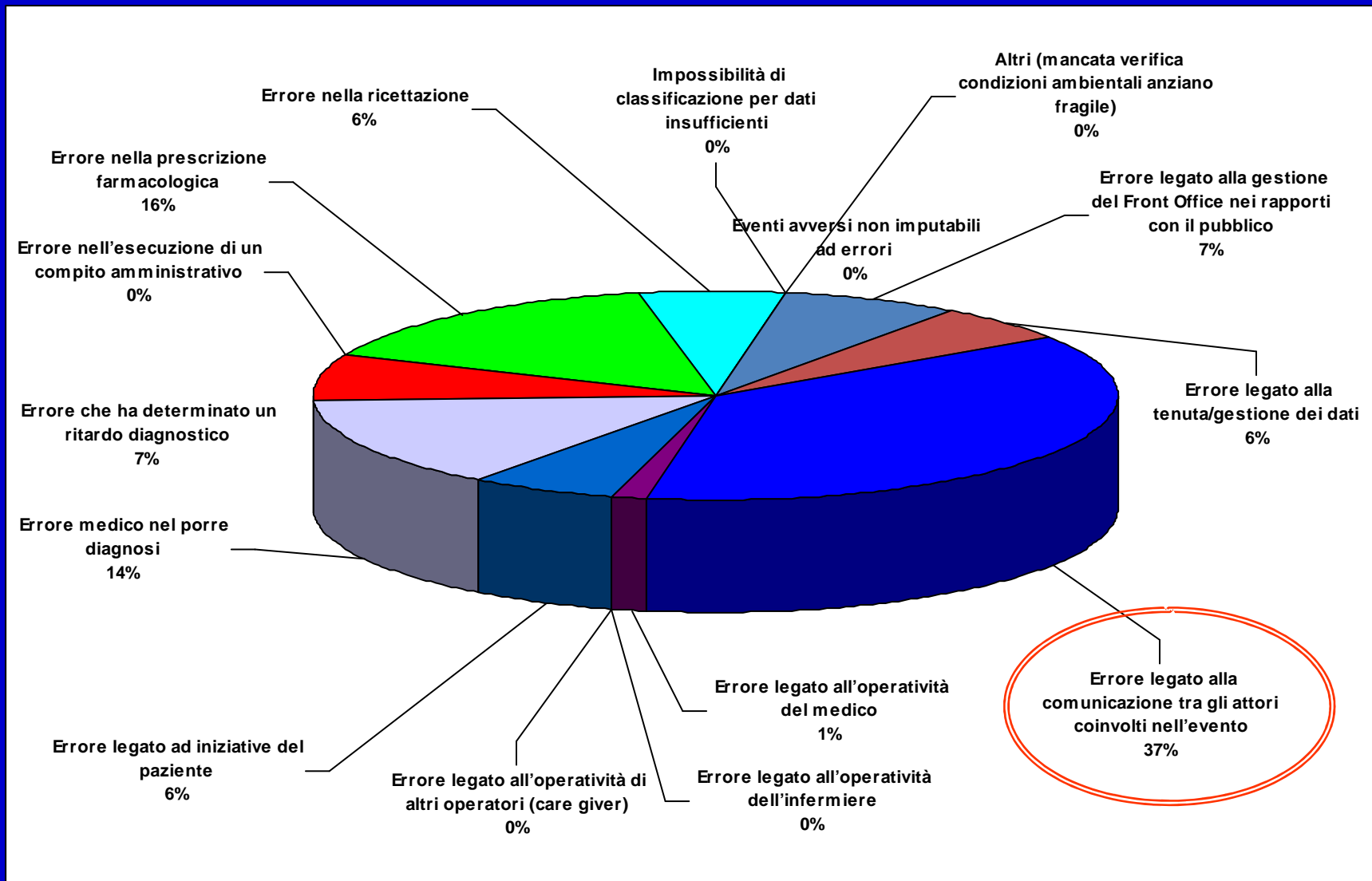
Errori concausali

■ numero casi

114 segnalazioni

70 errori
concausali

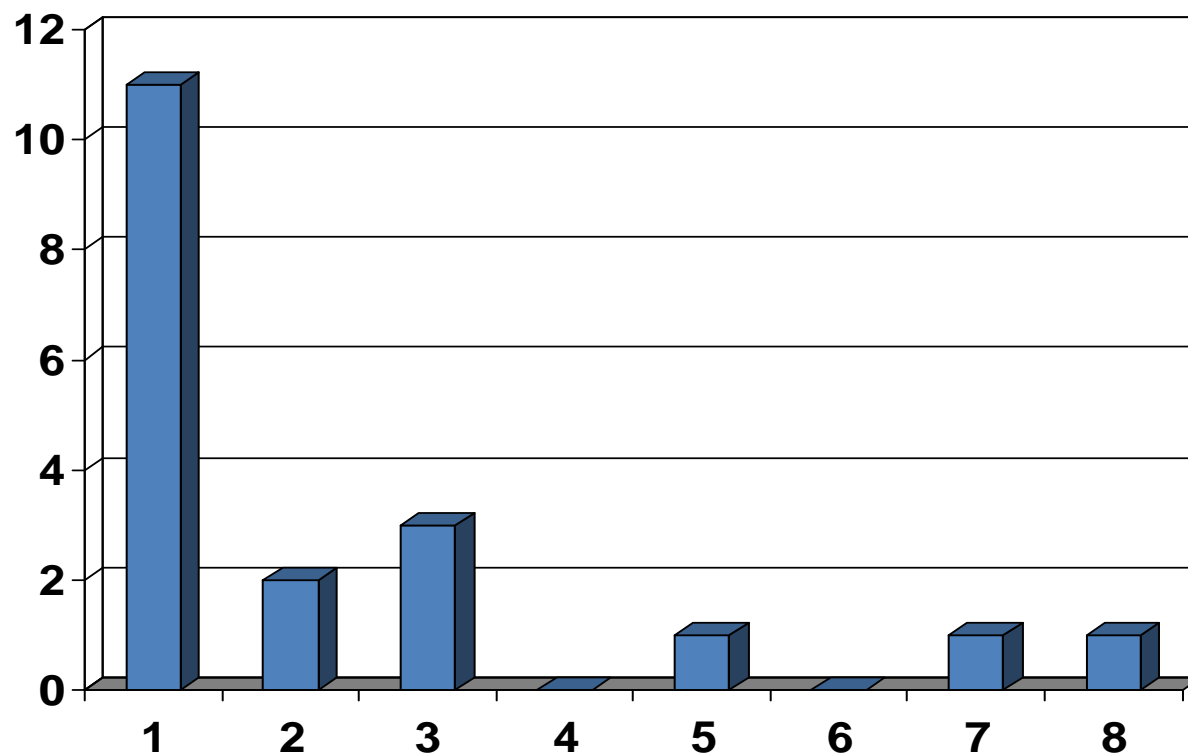
- | | |
|--|--|
| 1. Errore nel front office | 9. Errore nella prescrizione farmacologica |
| 2. Errore nella tenuta/gestione dati | 10. Errore nella ricetta |
| 3. Errore nella comunicazione | 11. Altri errori |
| 4. Errore di operatività medico | |
| 5. Errore di operatività altri operatori | |
| 6. Errore legato a iniziative paziente | |
| 7. Errore medico nel porre diagnosi | |
| 8. Errore di ritardo diagnostico | |



**Errori
concausali**

114 segnalazioni

70 errori
concausali



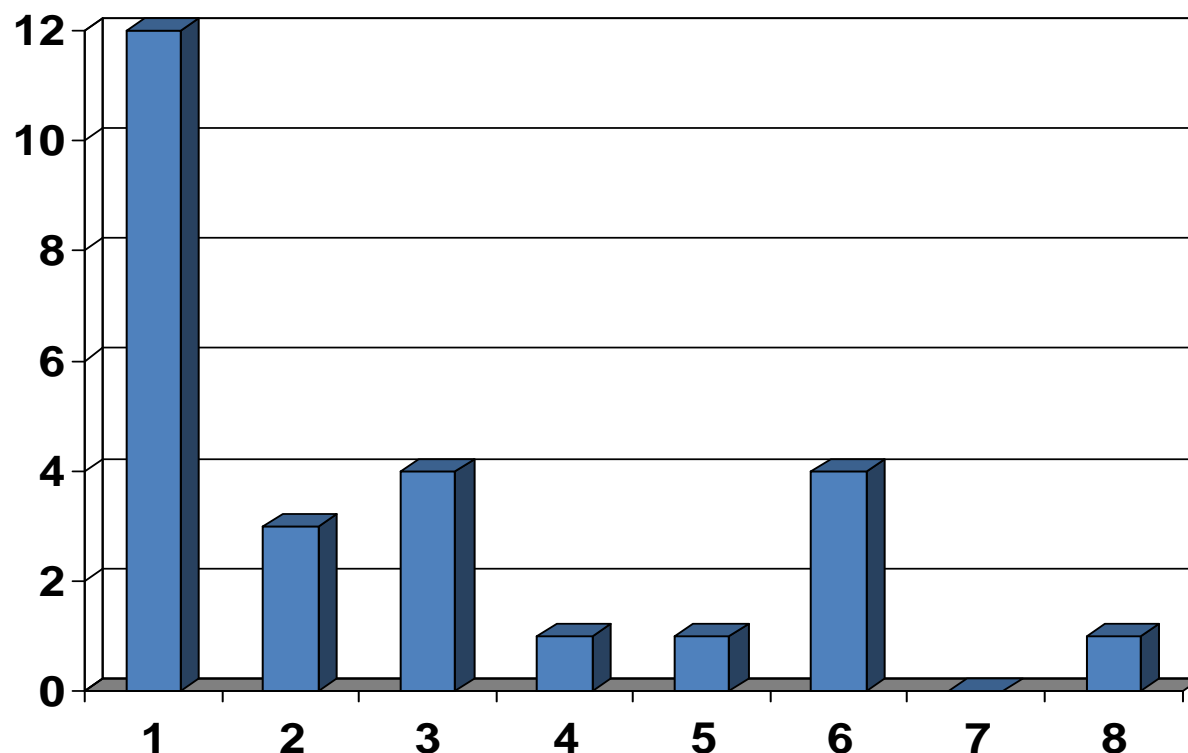
Errori determinanti l'evento:
comunicazione

■ numero casi

n.19

1. Comunicazione medico-paziente
2. Comunicazione medico-caregivers
3. Comunicazione medico-medico
4. Comunicazione medico-altri operatori

5. Comunicazione medico-H
6. Comunicazione medico-personale di studio
7. Comunicazione paziente-personale di studio
8. Comunicazione paziente-altri operat.



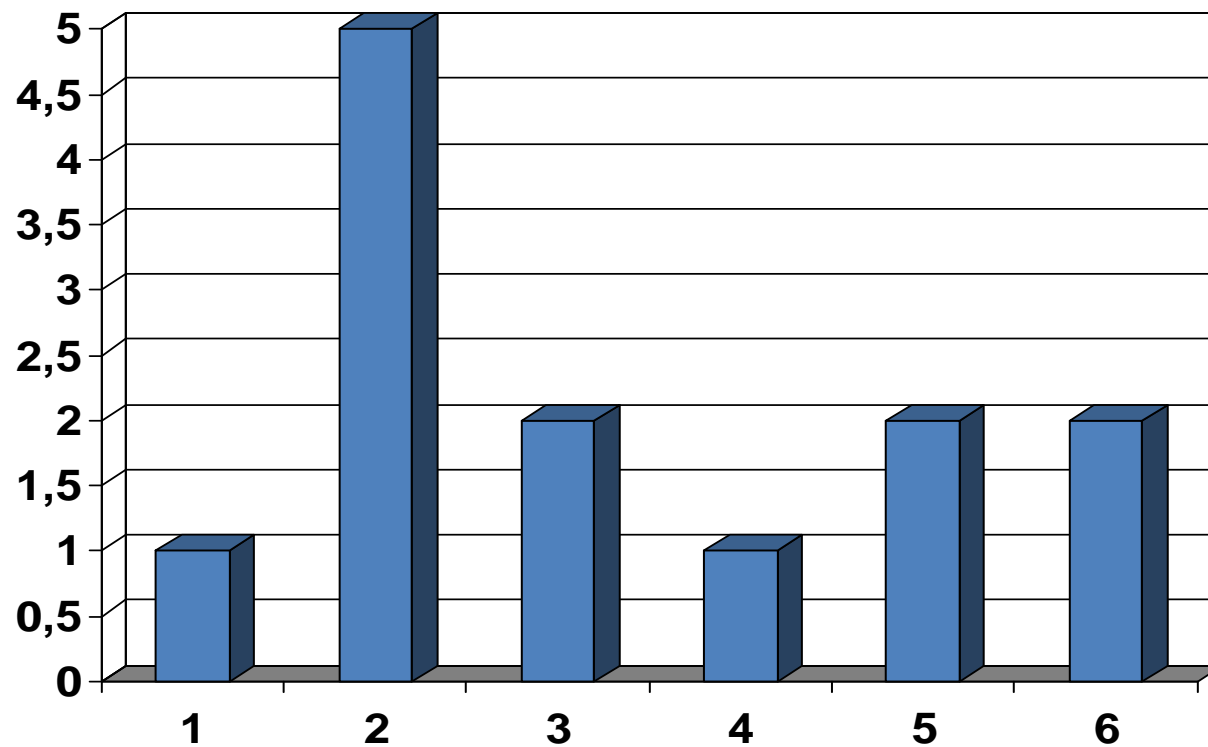
**Errori
concausali
comunicazione**

■ numero casi

n.26

1. Comunicazione medico-paziente
2. Comunicazione medico-caregivers
3. Comunicazione medico-medico
4. Comunicazione medico-altri operatori

5. Comunicazione medico-H
6. Comunicazione medico-personale di studio
7. Comunicazione paziente-personale di studio
8. Comunicazione paziente-altri operat.

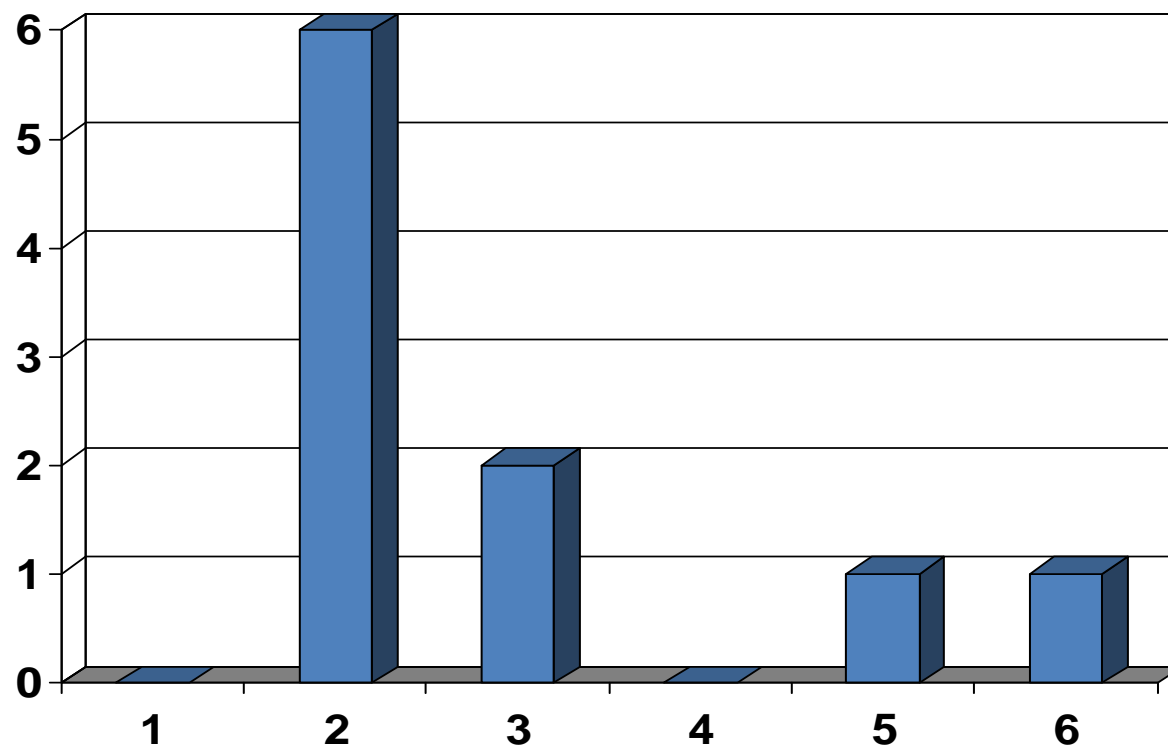


Errori determinanti l'evento:
Errore diagnostico

■ numero casi

n.11

- | | |
|---|---|
| 1. Conoscenze cliniche | 4. Lettura / analisi / interpretazione delle refertazioni |
| 2. visita medica (inadeguata anamnesi, EO o sintesi dei dati) | 5. Errore di analisi/sintesi delle informazioni disponibili |
| 3. Richiesta di accertamenti | 6. Ipotesi diagnostica non considerata |

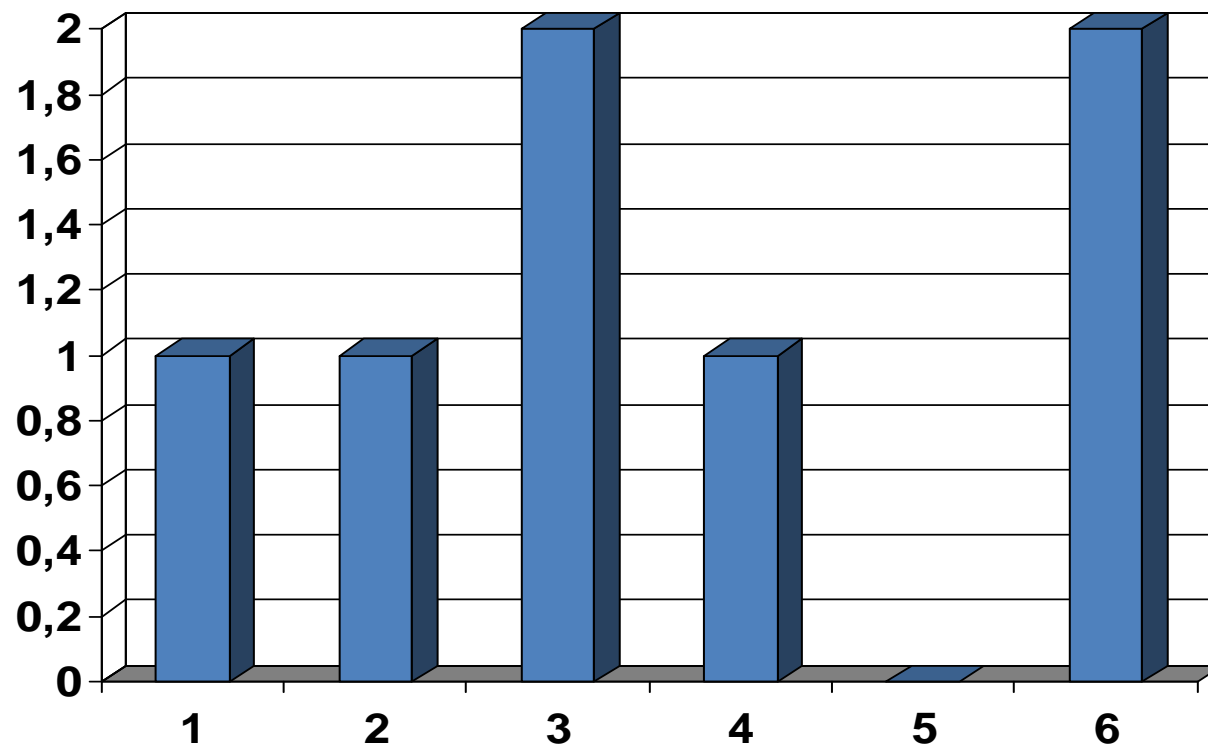


**Errori
concausali:
*Errore
diagnostico***

■ **numero casi**

n.10

1. Conoscenze cliniche
2. visita medica (inadeguata anamnesi, EO o sintesi dei dati)
3. Richiesta di accertamenti
4. Lettura / analisi / interpretazione delle refertazioni
5. Errore di analisi/sintesi delle informazioni disponibili
6. Ipotesi diagnostica non considerata

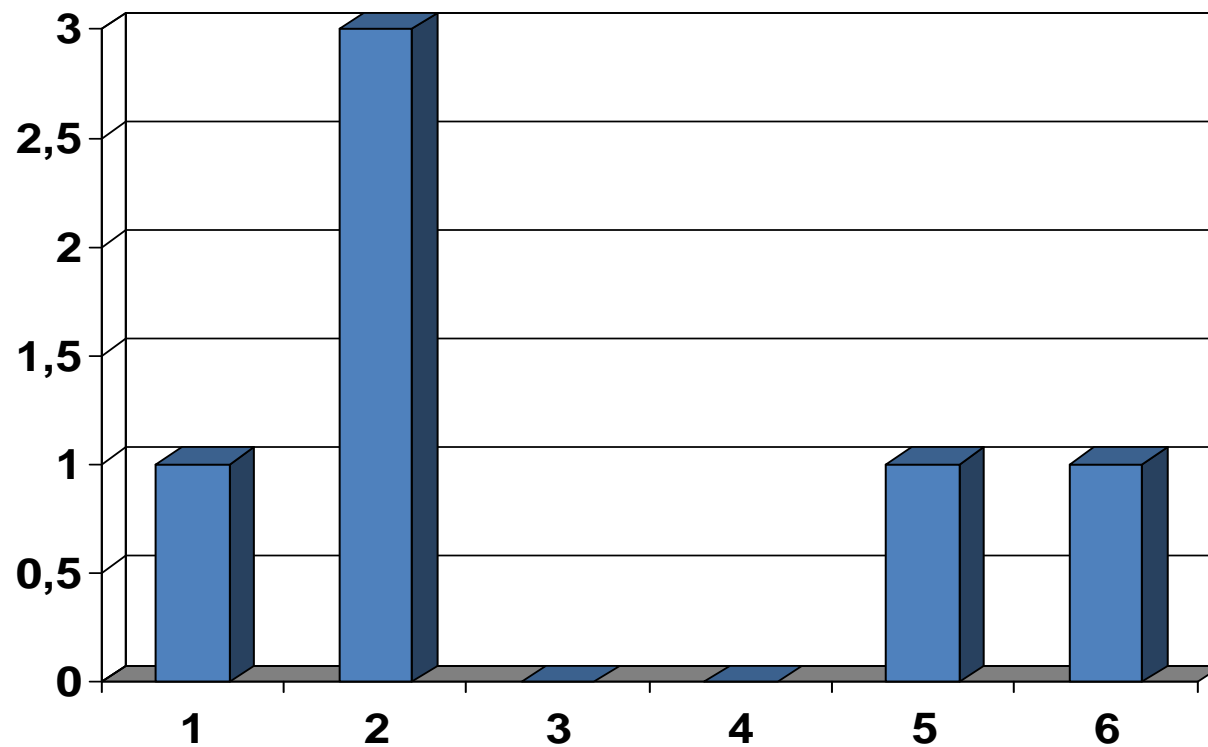


Errori determinanti l'evento:
Errore da ritardo diagnostico

■ numero casi

n.10

- | | |
|---|---|
| 1. Conoscenze cliniche | 4. Lettura / analisi / interpretazione delle refertazioni |
| 2. visita medica (inadeguata anamnesi, EO o sintesi dei dati) | 5. Errore di analisi/sintesi delle informazioni disponibili |
| 3. Richiesta di accertamenti | 6. Ipotesi diagnostica non considerata |

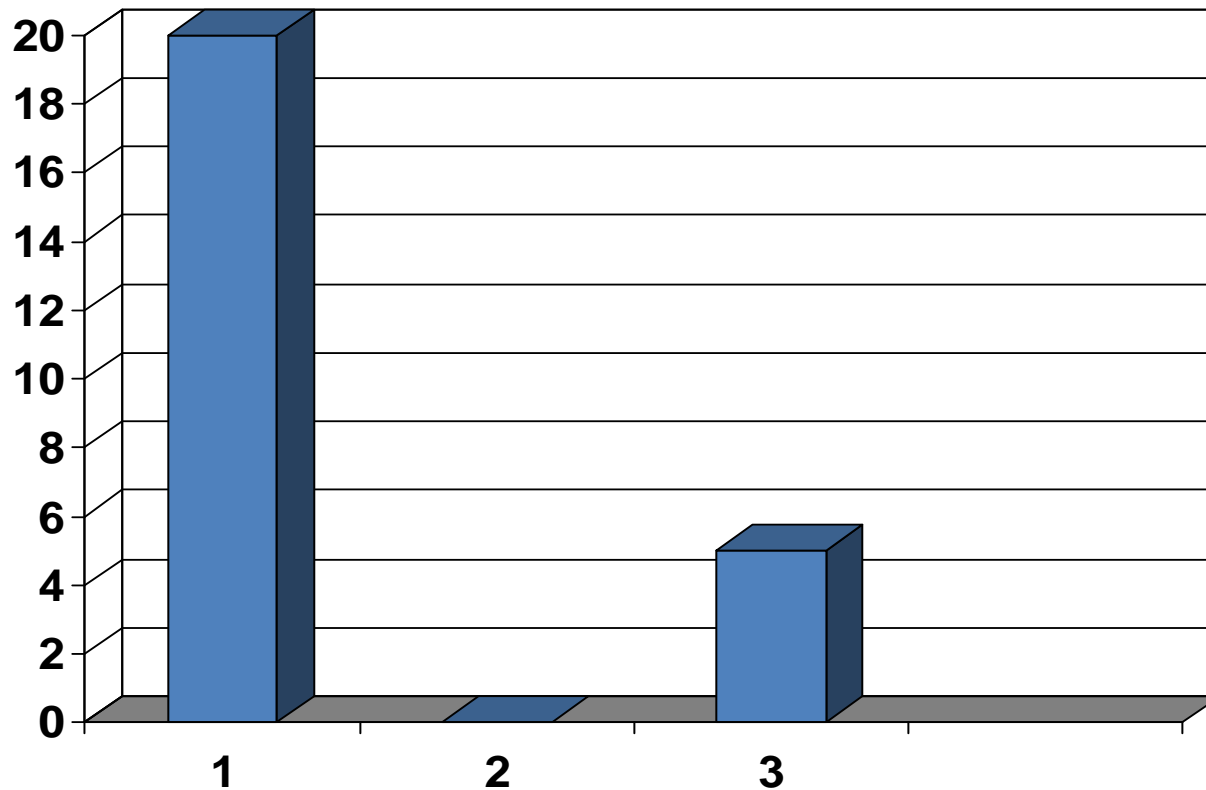


**Errori
concausali:**
*Errore da
ritardo
diagnostico*

■ numero casi

n.10

1. Conoscenze cliniche
2. visita medica (inadeguata anamnesi, EO o sintesi dei dati)
3. Richiesta di accertamenti
4. Lettura / analisi / interpretazione delle refertazioni
5. Errore di analisi/sintesi delle informazioni disponibili
6. Ipotesi diagnostica non considerata

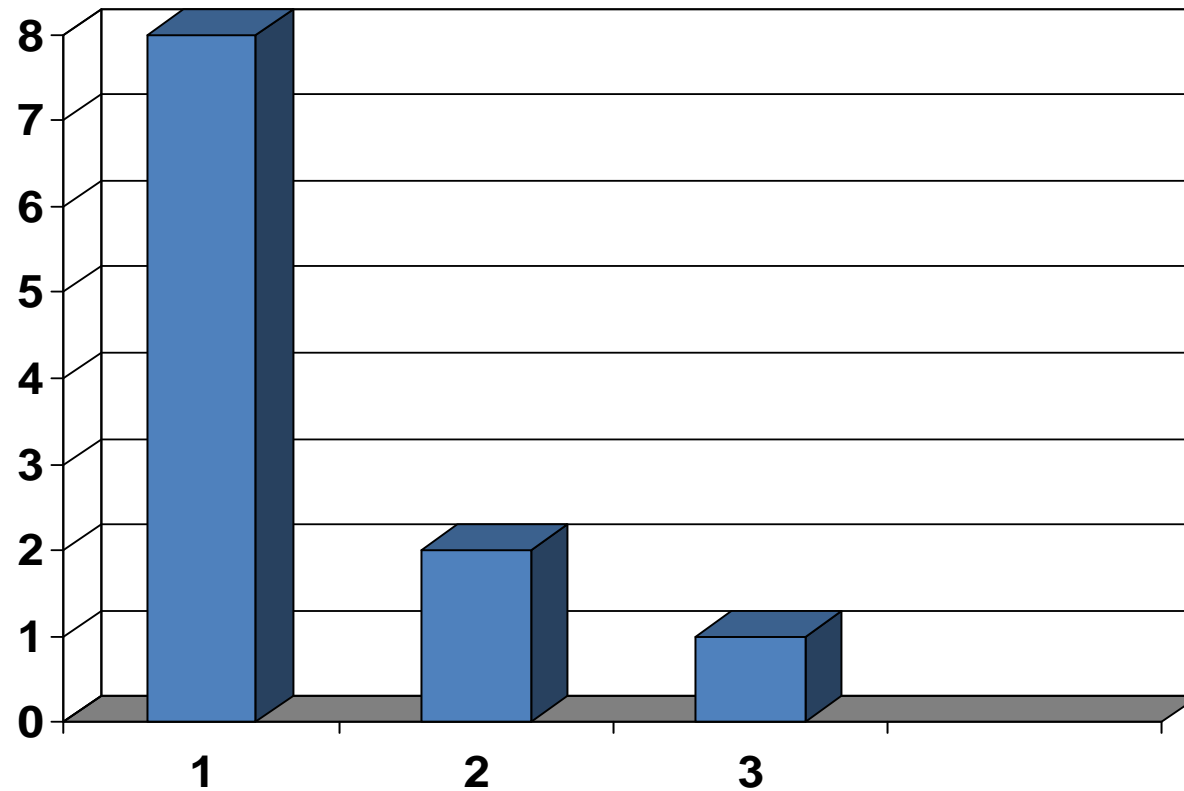


Errori determinanti l'evento:
Errore di prescrizione

■ numero casi

n.25

1. Prescrizione del farmaco (mancata, farmaco non idoneo, interferenza o intolleranza non considerata)
2. Dispensazione del farmaco
3. Somministrazione / assunzione di farmaci

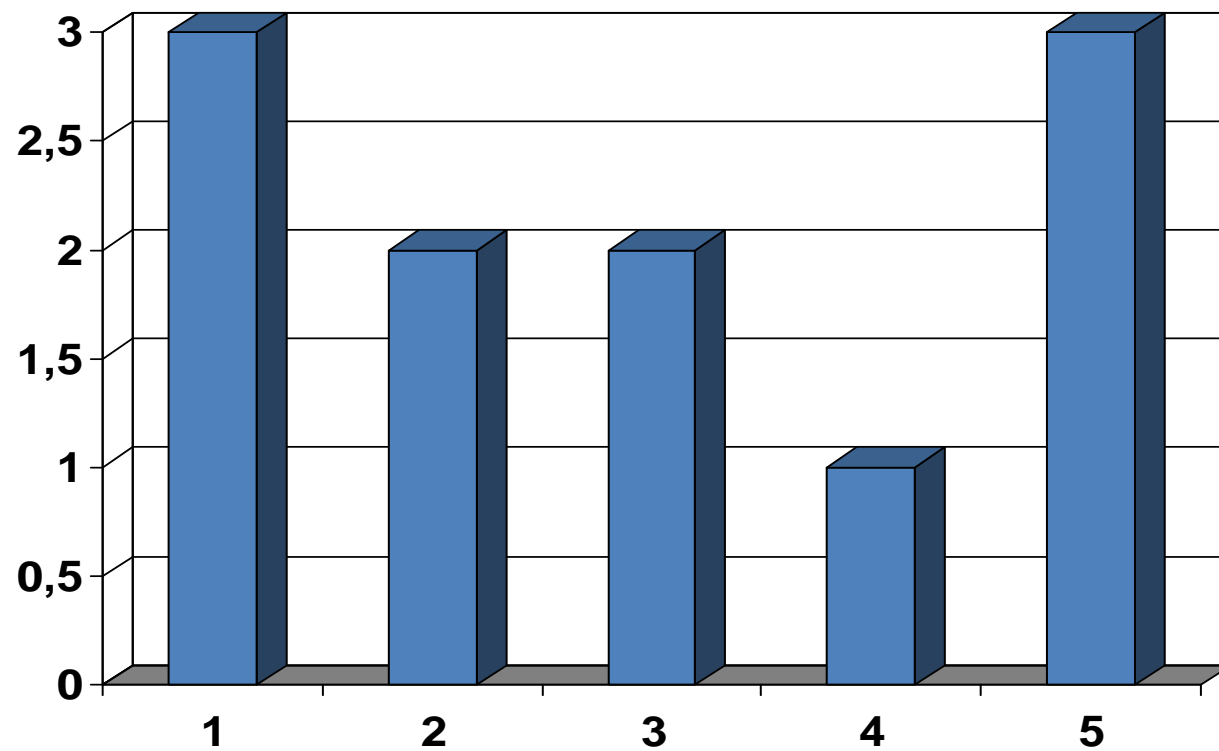


**Errori
concausali:
*Errore di
prescrizione***

■ **numero casi**

n.11

1. Prescrizione del farmaco (mancata, farmaco non idoneo, interferenza o intolleranza non considerata)
2. Dispensazione del farmaco
3. Somministrazione / assunzione di farmaci



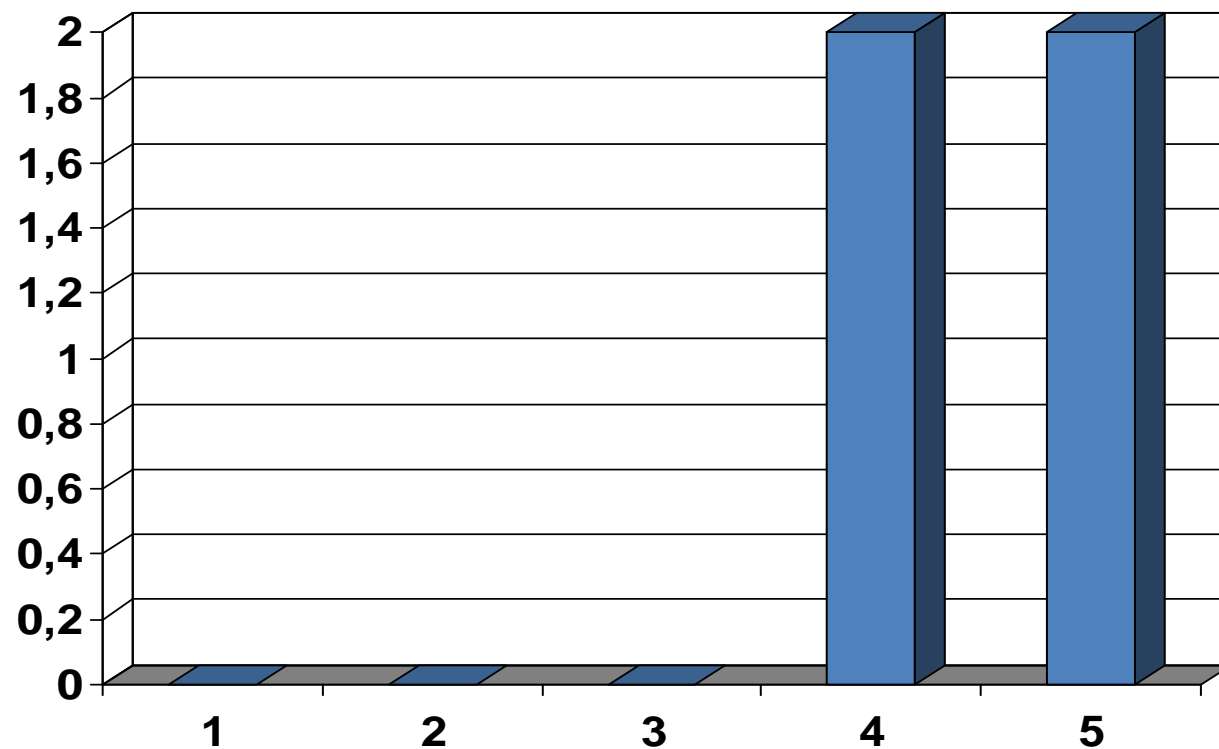
Errori determinanti l'evento:
Errore di ricettazione

■ numero casi

n.11

1. Errore di compilazione ricetta
2. Errore di interpretazione richiesta
3. Errore di trascrizione ricetta (da specialista o altri)

4. Errore di ripetizione ricetta
5. Mancato controllo della prescrizione da parte del medico



**Errori
concausali:**
*Errore di
ricettazione*

■ numero casi

n.4

1. Errore di compilazione ricetta
2. Errore di interpretazione richiesta
3. Errore di trascrizione ricetta (da specialista o altri)

4. Errore di ripetizione ricetta
5. Mancato controllo della prescrizione da parte del medico